

SYSTÈME UNIVERSEL DE CONDAMNATION DE VANNES: LE DISPOSITIF "TOUT EN UN"

Ce système universel de condamnation de vannes représente un pas en avant dans le domaine de la condamnation. Aucun autre dispositif ne bloque autant de tailles et de types de vannes différentes.

- Système modulaire permettant de rentabiliser et de rendre adaptable votre investissement.
- Peut servir à condamner des leviers de grande taille, des poignées en T et d'autres dispositifs mécaniques difficiles à sécuriser.
- La nouvelle pince ouverte s'adapte aux anneaux fermés et aux manettes épaisses.
- Condamne les vannes en position ouverte ou fermée.
- Grande résistance aux produits chimiques, à la corrosion et aux conditions extrêmes grâce à un acier et un nylon à usage industriel.



- Diamètre de l'anse max.: 9 mm.
- Hauteur de l'anse min.: 20 mm.

Réf.	Description
050924	Système universel de condamnation / petit
050899	Système universel de condamnation / grand
065402	Arme de blocage / petit
065403	Arme de blocage / grand
051395	Attache de câble (longueur 2,44 m - diamètre 3,25 mm)

Largeur max. de poignée

Petit système: 25 mm Grand système: 41 mm

Épaisseur max. de poignée

Petit système: 19 mm Grand système: 31,75 mm

Système de base →

Le système universel de condamnation de vannes: une solution modulaire où l'utilisateur peut ajouter divers accessoires pour adapter le dispositif à toute une gamme de vannes. Il suffit de démonter le dispositif (comme le montre l'image) et d'insérer les accessoires voulus.

Vous pouvez ajouter des armes de blocage pour condamner les vannes à boisseau sphérique en position fermée, ouverte ou intermédiaire.

Afin d'utiliser le dispositif pour condamner des vannes à volants, il suffit d'ajouter une attache de câble →



Système de base
La pince se fixe sur les manettes papillons, empêchant ainsi tout appui sur la poignée de déclenchement. La vanne ne peut pas être repositionnée!



Système de base + arme de blocage
Utilisez une arme de blocage pour verrouiller les vannes à boisseau sphérique quart de tour.



Système de base + câble
Bloquez les vannes à volants en utilisant l'attache de câble.

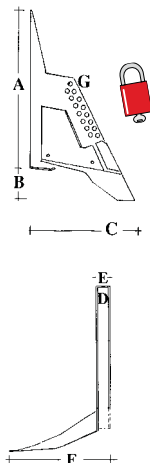


Système de base + 2 armes de blocage
Utilisez deux armes de blocage pour bloquer les vannes de 3, 4 ou 5 voies, ou pour bloquer des vannes en position entrouverte pour contrôler leur fonctionnement.

CONDAMNER LES VANNES EN POSITION FERMÉE

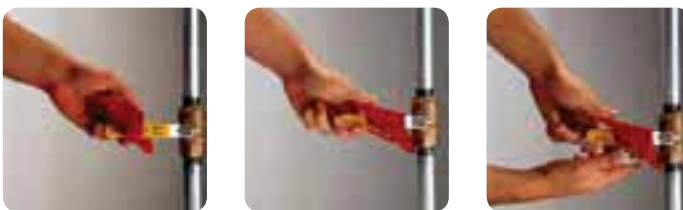
Condamnation de vannes à clapet

- Peut condamner une vanne à clapet en position fermée
- Permettent de contrôler pratiquement toutes les manettes de vannes, jusqu'à 76mm
- Solution très compacte et légère
- 2 tailles disponibles
- Conditionnement: 1 pièce



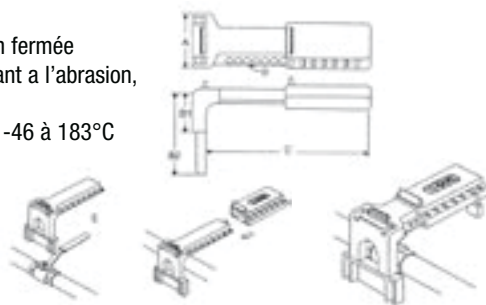
Réf.	Taille de poignée	Hauteur de l'anse min.	Matériau
065666	6 - 25 mm	25 mm	Nylon
065692	6 - 25 mm	19 mm	Acier
065669	32 - 76 mm	19 mm	Acier
065693	32 - 76 mm	19 mm	Acier

Réf.	A (mm)	B (mm)	C (mm)	D (mm)	E (mm)	F (mm)	G pièces	G Ø
065666	80	30	60	8	12	71	8	7,5
065692	87	30	50	8	11	63	6	10
065669	150	30	110	10	15	110	15	7,5
065693	150	30	110	10	15	110	7	10



Système non-conducteur de condamnation de vannes

- Utilisation intuitive, faciles à placer
- Peut condamner une vanne à clapet en position fermée
- Fabriqué en polypropylène extrêmement résistant à l'abrasion, aux solvants et autres produits chimiques
- Résistant aux températures extrêmes allant de -46 à 183°C
- Diamètre de l'anse max.: 7 mm
- Hauteur de l'anse min.: 20 mm
- Conditionnement: 1 pièce



Réf.	Larg. (A)	Haut. (B)	Long. de poignée (C)	Perforations (D)
225340	95 mm	125 mm	190 à 250 mm	8 mm

CONDAMNER LES VANNES EN POSITION OUVERTE & FERMÉE



Système de condamnation de vannes à boisseau sphérique Prinzing

- Petit système: tuyaux de 12,5 à 31 mm Ø – vannes en position ouverte ou fermée
- Grand système: tuyaux de 50 à 200 mm Ø – vannes en position fermée
- Les deux éléments entourent la poignée de la vanne pour empêcher qu'elle soit actionnée
- Polyvalent et facile à utiliser
- Fabriqué en polypropylène résistant
- Diamètre de l'anse max.: 6,5 mm
- Hauteur de l'anse min.: 38 mm
- Conditionnement: 1 pièce



Réf. Rouge	Réf. Bleu	Réf. Vert	Réf. Jaune	Type
800110	805847	805848	805849	Petit système
800111	805850	805851	805852	Grand système



Voir page 112 pour des conseils sur l'utilisation des diverses couleurs