



[www.bradyeurope.com/bmp41](http://www.bradyeurope.com/bmp41)



**BMP™ 41**  
LABEL PRINTER

Une bonne fois pour toutes

# Une étiqueteuse multifonctions pour un gain de temps et d'argent

## BMP™41 LABEL PRINTER

### Impressions uniques ou multiples, la solution à tout !

L'étiqueteuse BMP™41 est une solution robuste et portable qui vous offre la possibilité de créer partout et à tout moment des étiquettes prédécoupées ou continues aux dimensions prédéfinies ou personnalisées ! L'étiqueteuse BMP™41 a été conçue pour répondre à vos besoins. Réalisez vos opérations d'étiquetage avec plus d'aisance et de rapidité afin de poursuivre votre journée. Tout ce dont vous avez besoin, c'est d'une seule étiqueteuse.

Peu importe si vous effectuez vos tâches quotidiennes ou réalisez des travaux ponctuels, l'étiqueteuse BMP™41 vous fait gagner du temps et de l'argent en vous permettant d'accomplir ces tâches au mieux.

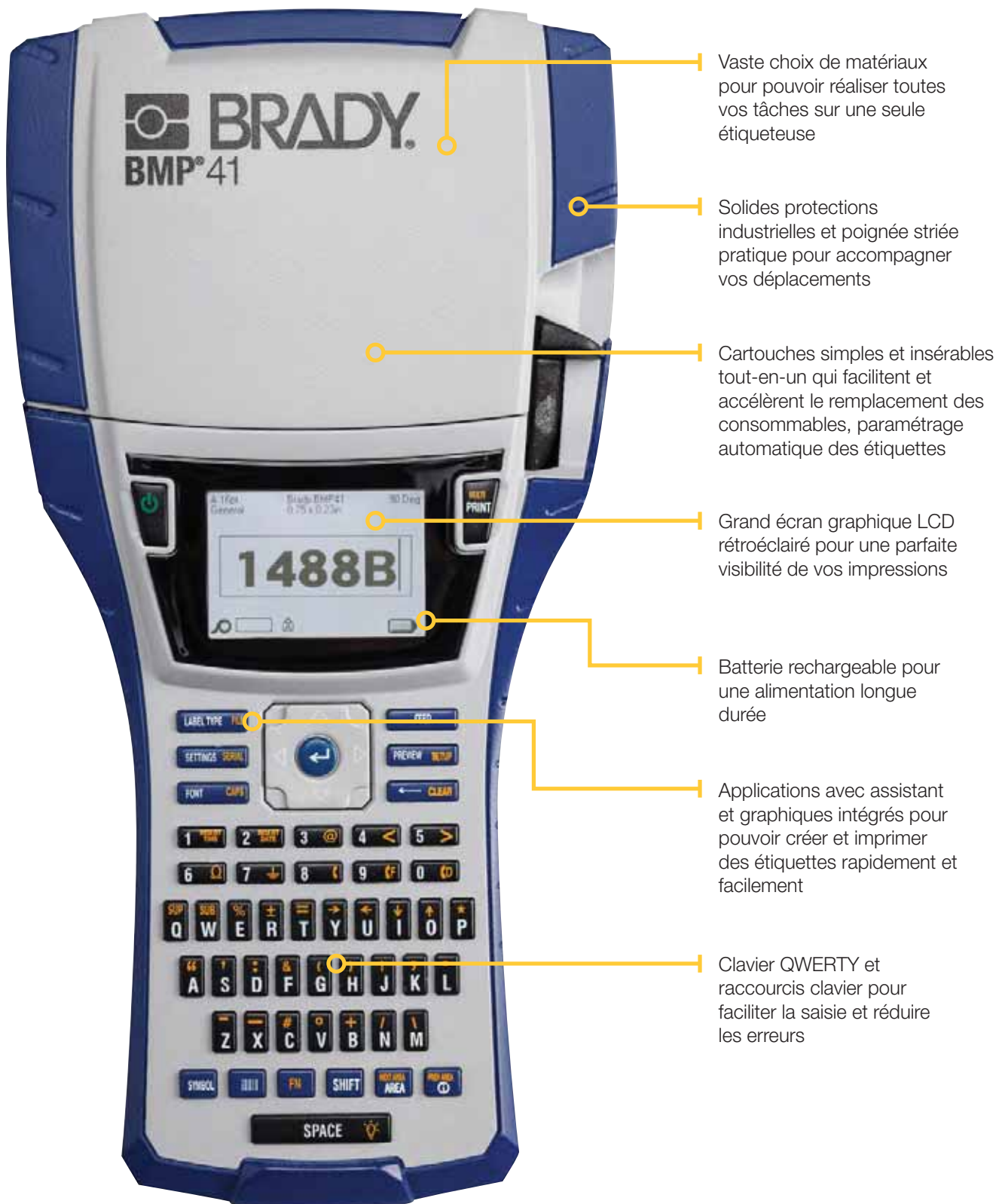
- Chargement rapide des cartouches avec le ruban correspondant
- Jusqu'à 250 étiquettes imprimées quotidiennement à une vitesse d'impression de 33 mm/seconde
- Essais de chute garantissant sa résistance dans tous les environnements

*Les étiquettes Brady vous permettent de rester conforme aux réglementations appropriées de l'industrie.*



### Variété et durabilité exceptionnelles des matériaux

L'étiqueteuse BMP™41 imprime en taille réelle des matériaux d'identification prédécoupés ou continus durables de 25 mm de large pour maximiser la quantité de données sur vos étiquettes. Compatible avec jusqu'à 10 matériaux différents déterminés par l'industrie, la BMP™41 réalise des impressions pour des applications très variées. Les principales applications incluent notamment le marquage de câbles, l'étiquetage de manchons, les étiquettes pour panneaux, l'identification de borniers, de panneaux de connexion et l'identification générale.



Vaste choix de matériaux pour pouvoir réaliser toutes vos tâches sur une seule étiqueteuse

Solides protections industrielles et poignée striée pratique pour accompagner vos déplacements

Cartouches simples et insérables tout-en-un qui facilitent et accélèrent le remplacement des consommables, paramétrage automatique des étiquettes

Grand écran graphique LCD rétroéclairé pour une parfaite visibilité de vos impressions

Batterie rechargeable pour une alimentation longue durée

Applications avec assistant et graphiques intégrés pour pouvoir créer et imprimer des étiquettes rapidement et facilement

Clavier QWERTY et raccourcis clavier pour faciliter la saisie et réduire les erreurs

**Exemples de touches de menu conviviales :**

Type d'étiquette

Générale	Marqueur de fil	Étiquettes drapeaux	Bornier	Panneau de connexion	Bloc 66
Bloc 110	Blocs BIX	DesiStrip			

Symbole

Flèches	datacom	Électrique	International	Incendie	Obligation
---------	---------	------------	---------------	----------	------------



# Aperçu des matériaux

## Identification télé/datacom



Etiquettes drapées pour câbles



Etiquettes pour baies de brassage et panneaux de connexion



Marqueurs de câbles auto-protégés

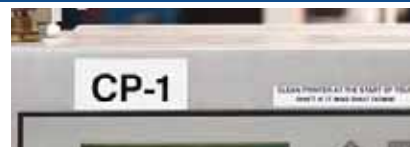
## Identification électrique



Marqueurs de borniers



Manchons pour marquage de fils PermaSleeve®



Etiquettes pour panneaux de contrôle et tableaux électriques

## Identification d'équipements et de sécurité



Etiquettes d'équipements et de sécurité pour usage en extérieur/intérieur



Identification logistique



Etiquettes industrielles générales

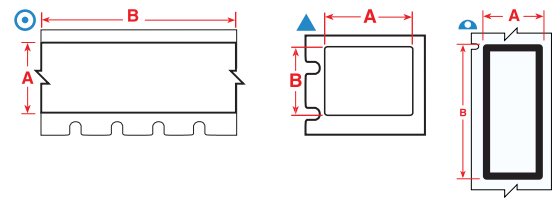
## APERÇU DES MATÉRIAUX

Matériau	Finition	Plage de températures °C		Propriétés spécifiques	Applications	Approbations/conformité
		Min.	Max.			
<b>Polyester</b>						
B-422	Brillant	-40 °C	100 °C	2 mil d'adhésif recommandé pour application sur les surfaces texturées. Disponibles en blanc.	Identification générale & industrielle; plaques signalétiques & d'identification; télé/datacom	Conforme à la norme UL; Homologué CSA; conforme à la directive RoHS
B-428	Mat	-40 °C	120 °C	Conçues pour les plaques signalétiques et de série, étiquettes de produits, étiquettes de garantie et étiquettes de contrôle des inventaires. Disponibles en version argent.	Plaques signalétiques & d'identification	Conforme à la norme UL; Homologué CSA & AGA, Sans Halogène (DIN VDE 0472 part 815); Conforme à la directive RoHS
B-483	Brillant	-40 °C	120 °C	Adhésif ultra puissant ; pour les surfaces peintes à la poudre. Disponibles en blanc.	Identification générale & industrielle; plaques signalétiques & d'identification; télé/datacom	Conforme à la norme UL; homologué CSA; conforme à la directive RoHS
<b>Polyoléfine thermorétractable</b>						
B-342	Mat	-70 °C	130 °C	Manchons thermorétractables auto-extinguibles. Disponibles en jaune et blanc.	Marquage de fils & de câbles	Homologué CSA; MIL-STD-202; Méthode 215J; SAE-DTL-23053/5 Classe 1; SAE-M-81531;UL 224; conforme à la directive RoHS
<b>Tag en polypropylène</b>						
B-412	Mat	-40 °C	100 °C	Etiquettes non adhésives très durables, idéales pour l'identification de fils et câbles ou l'identification d'inventaires produits, lorsque lisibilité et solidité sont requises. Disponibles en blanc.	Télé/datacom	Conforme à la directive RoHS
<b>Tissu nylon</b>						
B-499	Mat	-40 °C	90 °C	Adhérence permanente; excellente capacité d'écriture. Disponibles en blanc.	Marquage de fils & de câbles	Conforme à la norme UL; homologué CSA; sans Halogène (DIN VDE 0472/part 815); conforme à la directive RoHS
<b>Tissu Vinyle</b>						
B-498	Semi-brillant	-40 °C	80 °C	Repositionnable sur des surfaces planes; excellente capacité d'écriture; disponible en blanc.	Marquage de fils & de câbles	Conforme à la norme UL; conforme à la directive RoHS
<b>Vinyle</b>						
B-584	Brillant	-40 °C	70 °C	Rétro réfléchissant. Convient à l'utilisation en extérieur. Disponibles en blanc et jaune.	Identification générale & industrielle	Conforme à la directive RoHS
B-595	Brillant	-40 °C	82 °C	Utilisation intérieur et extérieur, résistant aux UV. Disponible en blanc, rouge, jaune, vert, bleu, orange, noir et transparent.	Identification générale & industrielle; marquage de tuyauteries	Conforme à la norme UL; conforme à la directive RoHS
<b>Vinyle auto-protégé</b>						
B-427	Mat	-80 °C	60 °C	Auto-protégées; auto-extinguibles; excellente résistance à l'eau et aux huiles; excellente résistance à l'abrasion et à l'impression aux tâches. Disponibles en blanc/transparent et jaune/transparent.	Marquage de fils & de câbles	Conforme à la norme UL; conforme à la directive RoHS



### Comment lire une référence : exemple M-31-427-YL

**M** - **31** - **427** - **YL**  
M: étiquette prédécoupée  
MC: bande continue  
31: Code de la taille d'étiquette  
427: Numéro de matériau Brady (numéro B)  
YL: Couleur en option



## ÉTIQUETTES POUR PANNEAUX DE CONNEXION, BAIES DE BRASSAGE ET BOÎTIER DE CONNEXION

Créez très facilement les étiquettes dont vous avez besoin. Créez une étiquette pour bays de brassage sérialisé formatée pour l'aposer sur votre équipement ou pour étiqueter vos ports, connecteurs et prises avec des étiquettes adhésives ou des inserts.

- Idéales pour l'identification de composants, les codes à barres et les plaques signalétiques
- Conçues pour résister à l'exposition à de nombreux solvants
- Forte adhérence aux métaux texturés, surfaces peintes à la poudre et plastiques à faible énergie de surface

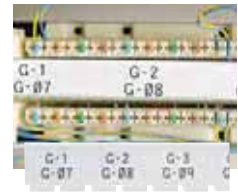


Diagramme	Référence	Couleur	Largeur A (mm)	Hauteur B (mm)	Longueur B (m)	Étiquettes par rouleau/ cartouche	Propriétés spécifiques
<b>B-412: Tag en polypropylène</b>							
⊙	MC-375-412	Noir sur Blanc	9,53	–	6,10 m	1	Inserts non adhésifs
⊙	MC-475-412	Noir sur Blanc	12,07	–	6,10 m	1	Inserts non adhésifs
⊙	MC-625-412	Noir sur Blanc	15,88	–	6,10 m	1	Inserts non adhésifs
<b>B-422: Polyester</b>							
⊙	MC-375-422	Noir sur Blanc	9,53	–	7,62 m	1	Bandes adhésives, prises, panneaux de connexion, bande continue, à découper sur mesure
⊙	MC-475-422	Noir sur Blanc	12,07	–	7,62 m	1	Bandes adhésives, prises, panneaux de connexion, bande continue, à découper sur mesure
▲	M-89-422	Noir sur Blanc	12,70	38,10	–	180	Étiquettes individuelles à coller
▲	M-7-422	Noir sur Blanc	12,70	12,70	–	280	Repère pour chaque port
⊙	MC-500-422	Noir sur Blanc	12,70	–	7,62 m	1	Bandes adhésives, prises, panneaux de connexion, bande continue, à découper sur mesure
⊙	MC-625-422	Noir sur Blanc	15,88	–	7,62 m	1	Bandes adhésives, prises, panneaux de connexion, bande continue, à découper sur mesure
▲	M-90-422	Noir sur Blanc	19,05	38,10	–	180	Étiquettes individuelles à coller
▲	M-47-422	Noir sur Blanc	25,40	12,70	–	480	Étiquettes individuelles à coller
<b>B-483: Polyester</b>							
▲	M-61-483	Noir sur Blanc	12,70	50,80	–	80	Adhésif ultra puissant; conçues pour les surfaces peintes à la poudre

## ÉTIQUETTES POUR ÉQUIPEMENTS, PANNEAUX, COMPOSANTS ET PLAQUES SIGNALÉTIQUE

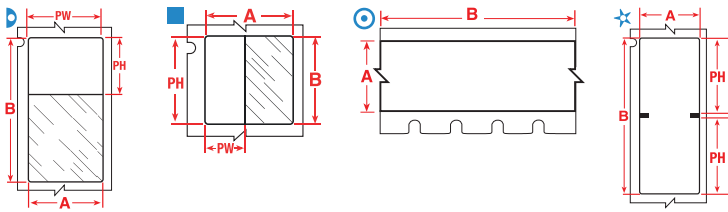
Les étiquettes pour équipements et composants sont composées d'un matériau durable facilitant l'identification des dispositifs de commande, direction, etc. Idéales pour le marquage des planches d'appui, prises, bâtis et bien plus encore. Egalement adapté pour la création de plaques d'identification et de plaques de série.

- Souples, avec adhésifs puissants, pour une adhérence simple et de longue durée
- Différentes tailles, divers matériaux durables
- Plaques signalétiques avec une finition métallisée



Diagramme	Référence	Couleur	Largeur A (mm)	Hauteur B (mm)	Longueur B (m)	Étiquettes par rouleau/ cartouche	Propriétés spécifiques
<b>B-422: Polyester</b>							
▲	M-89-422	Noir sur Blanc	12,70	38,10	–	180	Étiquettes individuelles à coller
▲	M-7-422	Noir sur Blanc	12,70	12,70	–	280	Repère pour chaque port
▲	M-90-422	Noir sur Blanc	19,05	38,10	–	180	Étiquettes individuelles à coller
▲	M-47-422	Noir sur Blanc	25,40	12,70	–	480	Étiquettes individuelles à coller
⊙	MC1-1000-422	Noir sur Blanc	25,40	–	7,62 m	1	Bandes adhésives, prises, panneaux de connexion, bande continue, à découper sur mesure
▲	M-49-422	Noir sur Blanc	25,40	25,40	–	260	Étiquettes individuelles avec adhésifs
<b>B-428: Polyester métallisé</b>							
▲	M-92-428-BB	Noir sur Argent	12,70	33,02	–	239	
▲	M-60-428	Noir sur Argent	25,40	50,80	–	140	
<b>B-483: Polyester</b>							
▲	M-61-483	Noir sur Blanc	12,70	50,80	–	80	Adhésif ultra puissant; conçues pour les surfaces peintes à la poudre
▲	M-60-483	Noir sur Blanc	25,40	50,80	–	140	Adhésif ultra puissant; conçues pour les surfaces peintes à la poudre
▲	M-47-483	Noir sur Blanc	25,40	12,70	–	480	Adhésif ultra puissant; conçues pour les surfaces peintes à la poudre
<b>B-595: Vinyle</b>							
⊙	MC-500-595-YL-BK	Noir sur Jaune	12,70	–	7,62 m	1	Bandes adhésives, à découper sur mesure
⊙	MC-500-595-CL-WT	Blanc sur Transparent	12,70	–	6,10 m	1	Bandes adhésives, à découper sur mesure
⊙	MC-750-595-YL-BK	Noir sur Jaune	19,05	–	7,62 m	1	Bandes adhésives, à découper sur mesure
⊙	MC-750-595-CL-WT	Blanc sur Transparent	19,05	–	6,10 m	1	Bandes adhésives, à découper sur mesure
⊙	MC1-1000-595-YL-BK	Noir sur Jaune	25,40	–	7,62 m	1	Bandes adhésives, à découper sur mesure
⊙	MC1-1000-595-CL-WT	Blanc sur Transparent	25,40	–	6,10 m	1	Bandes adhésives, à découper sur mesure

Pour en savoir plus sur les rubans à usage général, consultez la rubrique Étiquettes d'équipements et de sécurité pour usage en intérieur et extérieur en page 10.



## MARQUEURS DE FILS ET CÂBLES AUTO-PROTÉGÉS

Marqueurs auto-protégés avec zone imprimable blanche ou jaune et zone transparente non imprimable s'enroulant autour des fils et câbles pour surprotéger le texte imprimé.

- Conçus pour adhérer aux surfaces très incurvées, fils et câbles
- Résistance supérieure à l'abrasion, à la manipulation, aux solvants, à l'eau, à l'huile et à la saleté

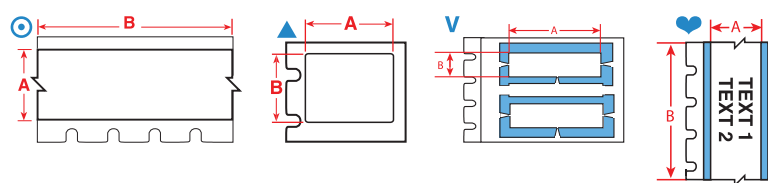
Diagramme	Référence	Couleur	Largeur A (mm)	Hauteur B (mm)	Longueur B (m)	Zone imprimable - Largeur (mm)	Zone imprimable - Hauteur (mm)	Étiquettes par rouleau/ cartouche	Diamètre max. du fil (mm)	Application datacom
B-427: Vinyle auto-protégé										
D	M-102-427	Noir sur Blanc/Transparent	12,70	31,75	–	12,70	9,53	200	7,10	CAT 6; 4 paires cuivre UTP
D	M-89-427	Noir sur Blanc/Transparent	12,70	38,10	–	12,70	12,70	180	8,10	CAT 6; 4 paires cuivre UTP
⊙	MC-750-427	Noir sur Blanc/Transparent	19,05	–	7,62 m	9,53	–	1	3,00	CAT 6; 4 paires cuivre UTP
D	M-90-427	Noir sur Blanc/Transparent	19,05	38,10	–	19,05	12,70	180	8,10	CAT 6; 4 paires cuivre UTP
D	M-53-427	Noir sur Blanc/Transparent	25,40	101,60	–	25,40	25,40	70	24,30	50 paires cuivre; 24 paires fibre; câble vertical
D	M-53-427-YL	Noir sur Jaune/Transparent	25,40	101,60	–	25,40	25,40	70	24,30	50 paires cuivre; 24 paires fibre; câble vertical
■	M-47-427	Noir sur Blanc/Transparent	25,40	12,70	–	9,53	25,40	360	5,10	2 paires fibre/coaxial; mode multiple/simple
■	M-48-427	Noir sur Blanc/Transparent	25,40	19,05	–	9,53	25,40	200	5,10	2 paires fibre/coaxial; mode multiple/simple
D	M-49-427	Noir sur Blanc/Transparent	25,40	25,40	–	25,40	9,53	260	5,10	2 paires fibre/coaxial; mode multiple/simple
D	M-143-427	Noir sur Blanc/Transparent	25,40	31,80	–	25,40	12,70	200	6,10	CAT 6; 4 paires cuivre UTP
D	M-91-427	Noir sur Blanc/Transparent	25,40	38,10	–	25,40	12,70	180	8,10	CAT 6; 4 paires cuivre UTP
D	M-91-427-YL	Noir sur Jaune/Transparent	25,40	38,10	–	25,40	12,70	180	8,10	CAT 6; 4 paires cuivre UTP
D	M-51-427	Noir sur Blanc/Transparent	25,40	63,50	–	25,40	19,05	110	14,20	25 paires cuivre; 4 à 12 paires fibre; coaxial
D	M-51-427-YL	Noir sur Jaune/Transparent	25,40	63,50	–	25,40	19,05	110	14,20	25 paires cuivre; 4 à 12 paires fibre; coaxial



## ÉTIQUETTES DRAPEAUX POUR CÂBLES

Pré-formatés avec deux zones imprimables, pour plier facilement l'étiquette autour des fils et créer une étiquette drapeau imprimée recto verso.

Diagramme	Référence	Couleur	Largeur A (mm)	Hauteur B (mm)	Zone imprimable - Hauteur (mm)	Étiquettes par rouleau/ cartouche	Propriétés spécifiques
B-499: Tissu nylon							
☆	M-141-499	Noir sur Blanc	25,40	57,15	25,40	90	Taille de drapeau environ: 25,4 mm x 25,4 mm



## MARQUEURS DE BORNIER

Leur conception en tissu vinyle et adhérence simplement unique les confèrent une excellente tenue, mais permettent néanmoins un retrait et un repositionnement propres.

- Etiquette continue de faible largeur, spécialement conçue pour s'aligner aux borniers et panneaux de connexion
- Le logiciel LabelMark™ peut auto-sérialiser ces étiquettes pour un gain de temps



Diagramme	Référence	Couleur	Largeur A (mm)	Longueur B (m)	Étiquettes par rouleau/cartouche
B-498: Tissu vinyle					
⊙	MC-240-498	Noir sur Blanc	6,10	4,88 m	1
⊙	MC-318-498	Noir sur Blanc	8,08	4,88 m	1
⊙	MC-375-498	Noir sur Blanc	9,53	4,88 m	1

## MANCHONS POUR MARQUAGE DE FILS PERMASLEEVE® PS

Ces manchons thermorétractables sont des marqueurs de pointe en termes de durabilité et d'esthétique. La rapidité de rétractation engendre un gain de temps et d'argent pendant l'installation.

Conformité SAE-AMS-DTL-23053/5C (classe 1), SAE-AS-81531, MIL-STD-202 et aux tests ASTM E162, ASTM E662.

- Manchon de marquage de fils thermorétractable à taux de rétreint 3:1 s'ajustant parfaitement aux fils
- Résistant à l'abrasion et retardateur de flamme
- Disponibles sous forme pré-découpée ou continue, à couper à la longueur voulue



Diagramme	Référence	Couleur	Largeur A (mm)	Hauteur B (mm)	Longueur B (m)	Calibre du fil*	Diamètre min. du fil (mm)	Diamètre max. du fil (mm)	Étiquettes par rouleau/cartouche
B-342: Manchon en polyoléfine thermorétractable									
♥	MC-125-342	Noir sur Blanc	5,97	–	2,13 m	22 à 16	1,17	2,80	1
♥	MC-125-342-YL	Noir sur Jaune	5,97	–	2,13 m	22 à 16	1,17	2,80	1
♥	MC-187-342	Noir sur Blanc	8,50	–	2,13 m	20 à 10	1,57	3,80	1
♥	MC-187-342-YL	Noir sur Jaune	8,50	–	2,13 m	20 à 10	1,57	3,80	1
♥	MC-250-342	Noir sur Blanc	11,15	–	2,13 m	16 à 8	2,39	5,50	1
♥	MC1-375-342	Noir sur Blanc	16,38	–	2,13 m	12 à 4	3,18	8,10	1
V	M-125-075-342	Noir sur Blanc	19,05	5,97	–	22 à 16	1,17	2,80	80
V	M-187-075-342	Noir sur Blanc	19,05	8,50	–	20 à 10	1,57	3,80	80
V	M-250-075-342	Noir sur Blanc	19,05	11,15	–	16 à 8	2,39	5,50	80
V	M-375-075-342	Noir sur Blanc	19,05	16,38	–	12 à 4	3,18	8,10	80
♥	MC-250-342-YL	Noir sur Jaune	11,15	–	2,13 m	16 à 8	2,39	5,50	1

\* Basé sur la mesure d'isolation National Electric Code du fil THHN

## MARQUEURS À ENROULER POUR FILS ET CÂBLES

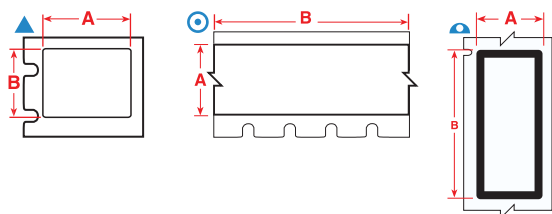
Tissu vinyle durable à enrouler autour des fils et câbles, composé d'un adhésif permettant au marqueur d'être retiré proprement et repositionné si nécessaire.

- Conception en tissu vinyle et adhésif unique
- Le choix idéal pour marquer de part et d'autre un fil devant être raccourci avant l'extrémité



Diagramme	Référence	Couleur	Largeur A (mm)	Hauteur B (mm)	Calibre du fil*	Diamètre max. du fil (mm)	Étiquettes par rouleau/cartouche
B-498: Tissu vinyle							
▲	M-7-498	Noir sur Blanc	12,70	12,70	22 à 16	2,80	240
▲	M-163-498	Noir sur Blanc	12,70	25,40	12 à 10	5,10	180
▲	M-11-498	Noir sur Blanc	19,05	12,70	16 à 10	4,00	220
▲	M-91-498	Noir sur Blanc	25,40	38,10	10 à 4	7,10	120
▲	M-48-498	Noir sur Blanc	25,40	19,05	12 à 10	5,10	180
▲	M-49-498	Noir sur Blanc	25,40	25,40	12 à 10	5,10	160
▲	M-131-498	Noir sur Blanc	12,70	25,40	12 à 10	5,10	180

\* Basé sur la mesure d'isolation National Electric Code du fil THHN



## ÉTIQUETTES POUR PANNEAUX DE CONTRÔLE ET TABLEAUX ÉLECTRIQUE

Matériaux durables pour identifier rapidement les tableaux de contrôle et les tableaux électriques.

Diagramme	Référence	Couleur	Largeur A (mm)	Hauteur B (mm)	Longueur B (m)	Étiquettes par rouleau/cartouche
<b>B-422: Polyester</b>						
⊙	MC-625-422	Noir sur Blanc	15,88	–	7,62 m	1
<b>B-428: Polyester métallisé</b>						
▲	M-47-428	Noir sur Argent	25,40	12,70	–	480
▲	M-60-428	Noir sur Argent	25,40	50,80	–	140

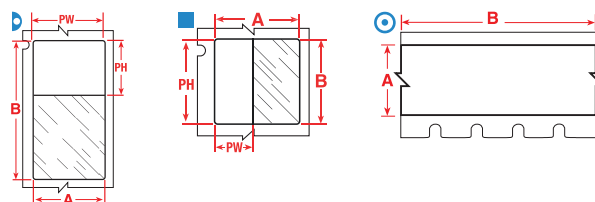


## MARQUEURS POUR COMPOSANTS ÉLECTRIQUES ET D'AUTOMATISATION

Différents formats, couleurs et types d'étiquettes pour marquer les relais, solénoïdes, commutateurs, moteurs d'entraînement et autres composants.

Diagramme	Référence	Couleur	Largeur A (mm)	Hauteur B (mm)	Longueur B (m)	Étiquettes par rouleau/cartouche
<b>B-422: Polyester</b>						
▲	M-89-422	Noir sur Blanc	12,70	38,10	–	180
▲	M-7-422	Noir sur Blanc	12,70	12,70	–	280
⊙	MC-500-422	Noir sur Blanc	12,70	–	7,62 m	1
▲	M-90-422	Noir sur Blanc	19,05	38,10	–	180
▲	M-47-422	Noir sur Blanc	25,40	12,70	–	480
⊙	MC1-1000-422	Noir sur Blanc	25,40	–	7,62 m	1
▲	M-49-422	Noir sur Blanc	25,40	25,40	–	260
<b>B-428: Polyester métallisé</b>						
▲	M-92-428-BB	Noir sur Argent	12,70	33,02	–	239
▲	M-47-428	Noir sur Argent	25,40	12,70	–	480
▲	M-60-428	Noir sur Argent	25,40	50,80	–	140
<b>B-483: Polyester</b>						
▲	M-61-483	Noir sur Blanc	12,70	50,80	–	80
▲	M-60-483	Noir sur Blanc	25,40	50,80	–	140
▲	M-47-483	Noir sur Blanc	25,40	12,70	–	480
<b>B-499: Tissu nylon</b>						
▲	M-130-499	Noir sur Blanc	9,53	20,96	–	220
⊙	MC-375-499	Noir sur Blanc	9,53	–	4,88 m	1
▲	M-131-499	Noir sur Blanc	12,70	25,40	–	180
⊙	MC-500-499	Noir sur Blanc	12,70	–	4,88 m	1
▲	M-11-499	Noir sur Blanc	19,05	12,70	–	220
⊙	MC-750-499	Noir sur Blanc	19,05	–	4,88 m	1
▲	M-84-499	Noir sur Blanc	22,86	12,70	–	200
▲	M-128-499	Noir sur Blanc	25,40	48,26	–	100
<b>B-595: Vinyle</b>						
⊙	MC-500-595-YL-BK	Noir sur Jaune	12,70	–	7,62 m	1
⊙	MC-750-595-YL-BK	Noir sur Jaune	19,05	–	7,62 m	1
⊙	MC1-1000-595-YL-BK	Noir sur Jaune	25,40	–	7,62 m	1
⊙	MC-500-595-OR-BK	Noir sur Orange	12,70	–	7,62 m	1
⊙	MC-750-595-OR-BK	Noir sur Orange	19,05	–	7,62 m	1
⊙	MC1-1000-595-OR-BK	Noir sur Orange	25,40	–	7,62 m	1





## MARQUEURS DE FILS ET CÂBLES AUTO-PROTÉGÉS

Marqueurs auto-protégés avec zone imprimable blanche ou jaune et zone transparente non imprimable s'enroulant autour des fils et câbles pour surprotéger le texte imprimé.

- Conçus pour adhérer aux surfaces très incurvées, fils et câbles
- Résistance supérieure à l'abrasion, à la manipulation, aux solvants, à l'eau, à l'huile et à la saleté



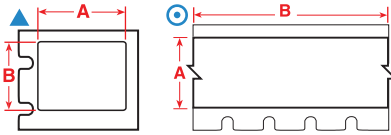
Diagramme	Référence	Couleur	Largeur A (mm)	Hauteur B (mm)	Longueur B (m)	Zone imprimable - Largeur (mm)	Zone imprimable - Hauteur (mm)	Calibre du fil*	Diamètre max. du fil (mm)	Étiquettes par rouleau/cartouche
B-427: Vinyle auto-protégé										
▶	M-89-427	Noir sur Blanc/Transparent	12,70	38,10	–	12,70	12,70	3/0 à 400 kcmil	8,10	180
⊙	MC-750-427	Noir sur Blanc/Transparent	19,05	–	7,62 m	9,53	–	16 à 10	3,00	1
■	M-11-427	Noir sur Blanc/Transparent	19,05	12,70	–	9,53	12,70	16 à 10	3,00	360
▶	M-90-427	Noir sur Blanc/Transparent	19,05	38,10	–	19,05	12,70	10 à 4	8,10	180
■	M-47-427	Noir sur Blanc/Transparent	25,40	12,70	–	9,53	25,40	12 à 10	5,10	360
▶	M-136-427	Noir sur Blanc/Transparent	25,40	19,05	–	25,40	9,53	16 à 10	3,00	340
■	M-48-427	Noir sur Blanc/Transparent	25,40	19,05	–	9,53	25,40	12 à 10	5,10	200
▶	M-49-427	Noir sur Blanc/Transparent	25,40	25,40	–	25,40	9,53	12 à 10	5,10	260
▶	M-143-427	Noir sur Blanc/Transparent	25,40	31,80	–	25,40	12,70	10 à 4	6,10	200
▶	M-91-427	Noir sur Blanc/Transparent	25,40	38,10	–	25,40	12,70	10 à 4	8,10	180
▶	M-91-427-YL	Noir sur Jaune/Transparent	25,40	38,10	–	25,40	12,70	10 à 4	8,10	180
▶	M-51-427	Noir sur Blanc/Transparent	25,40	63,50	–	25,40	19,05	3 à 2/0	14,20	110
▶	M-51-427-YL	Noir sur Jaune/Transparent	25,40	63,50	–	25,40	19,05	3 à 2/0	14,20	110
▶	M-53-427	Noir sur Blanc/Transparent	25,40	101,60	–	25,40	25,40	3/0 à 400 kcmil	24,30	70
▶	M-53-427-YL	Noir sur Jaune/Transparent	25,40	101,60	–	25,40	25,40	3/0 à 400 kcmil	24,30	70
▶	M-102-427	Noir sur Blanc/Transparent	12,70	31,75	–	12,70	9,53	10 à 4	7,10	200

\* Basé sur la mesure d'isolation National Electric Code du fil THHN



### Aimant disponible

L'étiqueteuse BMT™41 possède un aimant très puissant qui vous permet de l'utiliser les mains libres. Apposez l'aimant au dos de votre étiqueteuse et placez-la sur une surface magnétique.



## ÉTIQUETTES POUR COMPARTIMENTS, ÉTAGÈRES, MAGASIN, INDUSTRIE GÉNÉRALE ET DE TYPE RÉFLÉCHISSANT

Choisissez parmi plusieurs matériaux et types d'étiquettes offrant un adhésif puissant, pour utilisation dans des applications industrielles et commerciales. Étiquettes pour compartiments, étagères, magasin, industrie, idéales pour les applications commerciales/industrielles ; étiquettes réfléchissantes pour utilisations en environnement de faible luminosité ou de conditions climatiques défavorables.

- Recommandées pour les surfaces texturées et à faible énergie de surface
- Les étiquettes réfléchissantes sont idéales pour l'étiquetage de poteaux et de supports utilitaires extérieurs, d'équipements de chantier et de toiture

Dia-gramme	Référence	Couleur	Largeur A (mm)	Hauteur B (mm)	Longueur B (m)	Étiquettes par rouleau/cartouche
<b>B-422: Polyester</b>						
⊙	MC-375-422	Noir sur Blanc	9,53	–	7,62 m	1
⊙	MC-475-422	Noir sur Blanc	12,07	–	7,62 m	1
⊙	MC-500-422	Noir sur Blanc	12,70	–	7,62 m	1
▲	M-7-422	Noir sur Blanc	12,70	12,70		280
▲	M-89-422	Noir sur Blanc	12,70	38,10		180
▲	M-90-422	Noir sur Blanc	19,05	38,10		180
⊙	MC1-1000-422	Noir sur Blanc	25,40	–	7,62 m	1
▲	M-47-422	Noir sur Blanc	25,40	12,70		480
▲	M-49-422	Noir sur Blanc	25,40	25,40		260
<b>B-483: Polyester</b>						
▲	M-61-483	Noir sur Blanc	12,70	50,80		80
▲	M-47-483	Noir sur Blanc	25,40	12,70		480
▲	M-60-483	Noir sur Blanc	25,40	50,80		140

Dia-gramme	Référence	Couleur	Largeur A (mm)	Hauteur B (mm)	Longueur B (m)	Étiquettes par rouleau/cartouche
<b>B-499: Tissu nylon</b>						
▲	M-11-499	Noir sur Blanc	19,05	12,70		220
▲	M-84-499	Noir sur Blanc	22,86	12,70		200
▲	M-128-499	Noir sur Blanc	25,40	48,26		100
<b>B-584: Rubans réfléchissants</b>						
⊙	MC-500-584	Noir sur Blanc	12,70	–	6,10 m	1
⊙	MC-500-584-YL	Noir sur Jaune	12,70	–	6,10 m	1
⊙	MC-750-584	Noir sur Blanc	19,05	–	6,10 m	1
⊙	MC-750-584-YL	Noir sur Jaune	19,05	–	6,10 m	1
<b>B-595: Vinyle</b>						
⊙	MC-500-595-RD-WT	Blanc sur Rouge	12,70	–	7,62 m	1
⊙	MC-750-595-RD-WT	Blanc sur Rouge	19,05	–	7,62 m	1
⊙	MC1-1000-595-RD-WT	Blanc sur Rouge	25,40	–	7,62 m	1



## ÉTIQUETTES D'ÉQUIPEMENTS ET DE SÉCURITÉ POUR USAGE EN EXTÉRIEUR/INTÉRIEUR

Vinyle souple, s'adaptant bien aux surfaces lisses ou rugueuses, de type tuyauteries, murs, portes, panneaux, étagères, compartiments et équipements. Avec une durée de vie de 8 à 10 ans\* en extérieur, ces étiquettes offrent une excellente résistance aux huiles, détergents, saleté, poussières et de nombreux solvants.

- Vinyle durable, faiblement rétractable, avec adhésif puissant.
- Adapté à diverses applications, y compris les étiquettes 5S, marqueurs de tuyauteries, étiquettes de produits chimiques, etc.

Dia-gramme	Référence	Couleur	Largeur A (mm)	Longueur B (m)	Étiquettes par rouleau/cartouche
<b>B-595: Vinyle</b>					
⊙	MC-500-595-BL-WT	Blanc sur Bleu	12,70	7,62 m	1
⊙	MC-750-595-BL-WT	Blanc sur Bleu	19,05	7,62 m	1
⊙	MC1-1000-595-BL-WT	Blanc sur Bleu	25,40	7,62 m	1
⊙	MC-500-595-BK-WT	Blanc sur Noir	12,70	7,62 m	1
⊙	MC-750-595-BK-WT	Blanc sur Noir	19,05	7,62 m	1
⊙	MC1-1000-595-BK-WT	Blanc sur Noir	25,40	7,62 m	1
⊙	MC-500-595-RD-WT	Blanc sur Rouge	12,70	7,62 m	1
⊙	MC-750-595-RD-WT	Blanc sur Rouge	19,05	7,62 m	1
⊙	MC1-1000-595-RD-WT	Blanc sur Rouge	25,40	7,62 m	1
⊙	MC-500-595-CL-WT	Blanc sur Transparent	12,70	6,10 m	1
⊙	MC-750-595-CL-WT	Blanc sur Transparent	19,05	6,10 m	1
⊙	MC1-1000-595-CL-WT	Blanc sur Transparent	25,40	6,10 m	1
⊙	MC-500-595-GN-WT	Blanc sur Vert	12,70	7,62 m	1
⊙	MC-750-595-GN-WT	Blanc sur Vert	19,05	7,62 m	1
⊙	MC1-1000-595-GN-WT	Blanc sur Vert	25,40	7,62 m	1

Dia-gramme	Référence	Couleur	Largeur A (mm)	Longueur B (m)	Étiquettes par rouleau/cartouche
<b>B-595: Vinyle</b>					
⊙	MC-500-595-WT-BK	Noir sur Blanc	12,70	7,62 m	1
⊙	MC-750-595-WT-BK	Noir sur Blanc	19,05	7,62 m	1
⊙	MC1-1000-595-WT-BK	Noir sur Blanc	25,40	7,62 m	1
⊙	MC-500-595-YL-BK	Noir sur Jaune	12,70	7,62 m	1
⊙	MC-750-595-YL-BK	Noir sur Jaune	19,05	7,62 m	1
⊙	MC1-1000-595-YL-BK	Noir sur Jaune	25,40	7,62 m	1
⊙	MC-500-595-OR-BK	Noir sur Orange	12,70	7,62 m	1
⊙	MC-750-595-OR-BK	Noir sur Orange	19,05	7,62 m	1
⊙	MC1-1000-595-OR-BK	Noir sur Orange	25,40	7,62 m	1
⊙	MC-500-595-CL-BK	Noir sur Transparent	12,70	6,10 m	1
⊙	MC-750-595-CL-BK	Noir sur Transparent	19,05	6,10 m	1
⊙	MC1-1000-595-CL-BK	Noir sur Transparent	25,40	6,10 m	1
⊙	MC-500-595-WT-RD	Rouge sur Blanc	12,70	7,62 m	1
⊙	MC-750-595-WT-RD	Rouge sur Blanc	19,05	7,62 m	1
⊙	MC1-1000-595-WT-RD	Rouge sur Blanc	25,40	7,62 m	1

\* La durée de vie moyenne en extérieur du produit dépend de la définition de la défaillance par l'utilisateur, des conditions climatiques, des techniques de collage et de la couleur du matériau. La résistance de 8 à 10 ans en extérieur ne s'applique qu'aux étiquettes en vinyle; la durabilité du ruban peut varier. Le polyester surlaminé est recommandé pour les environnements difficiles, les expositions à long terme au vent et à la pluie.

## RÉFÉRENCES DE L'IMPRIMANTE

N° d'article	Référence	Description
133254	BMP41-KIT-EU	Etiqueteuse BMP41 EU
711213	BMP41-KIT-UK	Etiqueteuse BMP41 UK
711214	BMP41-KIT-EU-LM	Etiqueteuse BMP41 EU avec LabelMark
711215	BMP41-KIT-UK-LM	Etiqueteuse BMP41 UK avec LabelMark
711216	BMP41-KIT-EU-LM-HC	Etiqueteuse BMP41 EU avec LabelMark et mallette rigide
711217	BMP41-KIT-UK-LM-HC	Etiqueteuse BMP41 UK avec LabelMark et mallette rigide

Kit d'imprimante fourni avec batterie (Ni-MH), cartouche MC1-1000-595-WT-BK, câble USB, adaptateur secteur, câble d'alimentation, CD produit, CD de pilotes pour l'imprimante Brady et guide de démarrage rapide. Logiciel LabelMark (en option).



## BMP41 ACCESSOIRES

N° d'article	Référence	Description
114883	M41-50-71-AC-BC-NA	BMP50/71-adaptateur secteur/chargeur de batterie US
133255	BMP41-BATT	BMP41 Batterie supplémentaire
133257	BMP41-HC	BMP41 Mallette rigide
134176	BMP41-MAGNET	BMP41 Aimant
143114	BMP41-BMP50-USB	BMP50 Câble USB
710612	M41-50-71-AC-BC-EU	BMP50/71-adaptateur secteur/chargeur de batterie EU
710613	M41-50-71-AC-BC-UK	BMP50/71-adaptateur secteur/chargeur de batterie UK
711222	BMP41-QC-EU	Chargeur rapide pour batterie externe BMP41 EU
711223	BMP41-QC-UK	Chargeur rapide pour batterie externe BMP41 UK



**Le logiciel d'étiquetage LabelMark™ de Brady** vous permet de créer, d'éditer et d'imprimer facilement des étiquettes pour, entre autres, l'identification d'équipement, le marquage de composant, l'étiquetage des équipements de télécommunication et de communication de données et les marqueurs de fil. Il s'intègre parfaitement avec les applications Microsoft® Office, Autocad® et bien d'autres. Vous pouvez télécharger des informations plus détaillées sur notre logiciel d'étiquetage LabelMark sur le site [www.bradyeurope.com](http://www.bradyeurope.com).

## DONNÉES TECHNIQUES DE L'IMPRIMANTE

L'étiqueteuse BMP™41 est une solution portable robuste grâce à laquelle vous pourrez créer des étiquettes pré-découpées ou continues de jusqu'à 25 mm de large, où que vous soyez, à tout moment. Que vous ayez une journée chargée ou une tâche ponctuelle à effectuer, l'imprimante BMP™41 est l'appareil dont vous avez besoin pour toutes vos tâches de création d'étiquettes : du marquage de câbles, à l'identification générale ou aux étiquettes pour les panneaux de connexion, borniers, ... tout est possible.

**Imprimez-en une, imprimez-en des milliers, tout est faisable !**

Caractéristiques	
Mode d'impression	Transfert thermique
Résolution d'impression (dpi)	300dpi
Vitesse d'impression (mm/sec)	33 mm/sec
Capacité de couleur	Monochrome
Étiquettes continues vs. étiquettes prédécoupées	Bande Continue & Étiquettes Prédécoupées
Largeur max. de l'étiquette (mm)	25,40 mm
Longueur max. d'impression (mm)	990 mm
Nb d'étiquettes max. par jour	250
Impression en mode autonome (sans connexion PC)	Oui
Options de connectivité	USB
Connexion PC	Oui
Modes d'impression	Étiquettes pour fils à enrouler, bornier, panneaux de connexion, étiquettes drapeaux, usage général, blocs 66, blocs 110, DesiStrip
Fonctions d'impression	Aperçu de l'impression, sérialisation, horodatage, longueur fixe, miroir, format vertical, pivoté, automatique, multi-copie, bannière, fonctionnalité cadre
Capacité du code à barres	Code 39 et UCC 128 autonome (d'avantage via logiciel)
Symboles incorporés	445
Compatibilité logiciel	LabelMark
Propriétés physiques	
Épaisseur (mm) x Hauteur (mm) x Largeur (mm)	90 mm x 290 mm x 150 mm
Poids (kg)	1,3
Clavier	QWERTY
Ecran	Grand écran avec rétroéclairage
Massicot	Standard, Intégré, Manuel
Garantie	2 ans

## KIT APPLICATION ÉLECTRIQUE

N° d'article	Référence	Description
711218	BMP41-KIT-EU-ELEC	Kit imprimante BMP41 EU pour marché électrique
711219	BMP41-KIT-UK-ELEC	Kit imprimante BMP41 UK pour marché électrique

**Le kit inclut un exemplaire de chaque**

Etiqueteuse BMP41 EU ou Etiqueteuse BMP41 UK	
BMP41-HC	BMP41 Mallette rigide
BMP41-MAGNET	BMP41 Aimant
LMS Std	Logiciel de création d'étiquettes LabelMark - Standard
M-91-427	Vinyle auto-protégé, noir sur blanc/transparent 25,40 mm x 38,10 mm, 180 étiquettes/cartouche
MC1-1000-595-WT-BK	Vinyle, noir sur blanc, 25,40 mm x 7,62 m, 1/cartouche
M-131-499	Tissu nylon, noir sur blanc, 12,70 mm x 25,40 mm 180 étiquettes/cartouche

## KIT APPLICATION DATAKOM

N° d'article	Référence	Description
711220	BMP41-KIT-EU-DATA	Kit imprimante BMP41 EU pour marché télé/datacom
711221	BMP41-KIT-UK-DATA	Kit imprimante BMP41 UK pour marché télé/datacom

**Le kit inclut un exemplaire de chaque**

Etiqueteuse BMP41 EU ou Etiqueteuse BMP41 UK	
BMP41-HC	BMP41 Mallette rigide
BMP41-MAGNET	BMP41 Aimant
LMS Std	Logiciel de création d'étiquettes LabelMark - Standard
M-48-427	Vinyle auto-protégé, noir sur blanc/transparent, 25,40 mm x 19,05 mm, 200 étiquettes/cartouche
MC1-1000-595-WT-BK	Vinyle, noir sur blanc, 25,40 mm x 7,62 m, 1/cartouche
MC-375-422	Polyester, noir sur blanc, 9,53 mm x 7,62 m, 1/cartouche

# Brady Corporation

“Notre mission: commercialiser à travers le monde entier des solutions d'identification innovantes, pour optimiser la sécurité, la productivité et les performances de nos clients”



## Présentation de l'entreprise

Fondée en 1914 à Eau Claire, dans le Wisconsin, aux États-Unis, W.H. Brady Co. est rebaptisée Brady Corporation en 1998 et commence à exporter ses produits en 1947. Elle est cotée au Nasdaq depuis 1984 et à la Bourse de New York depuis 1999, sous le symbole BRC. Le siège social mondial de Brady Corporation se trouve aujourd'hui à Milwaukee, Wisconsin.

Brady fabrique et commercialise une large gamme de produits:

- Produits pour l'identification, la sécurité tels que la signalétique, ainsi que des imprimantes et logiciels qui les produisent
- Produits de repérage de câble, notamment les outils et matériaux d'étiquetage pour le marquage des câbles/fils électriques ou de télécommunications
- Produits d'identification hautes performances, comprenant étiquettes et signalisations restant lisibles et adhésives dans les conditions les plus hostiles
- Produits découpés tels que mousses, filtres, isolants, joints, pour composants mécaniques ou électroniques de l'industrie automobile.

Quelques chiffres:

- 6500 employés dans le monde
- Implantation dans 29 pays
- Un réseau de distribution dans plus de 100 pays avec plus de 4 400 partenaires

## **BRADY** WHEN PERFORMANCE MATTERS MOST™

**BRADY Afrique**  
361 Olympic Duel  
Northlands Business Park  
Newmarket Road  
Randburg  
Tél: +27 11 704 3295  
Fax: +27 86 501 7775

**BRADY Allemagne**  
Brady-Straße 1  
63329 Egelsbach  
Tél. +49 (0) 6103 7598 660  
Fax +49 (0) 6103 7598 670

**BRADY Benelux**  
Industriepark C/3  
Lindestraat 20  
9240 Zele, Belgique  
Tél. +32 (0) 52 45 78 11  
Fax +32 (0) 52 45 78 12

**BRADY Danemark**  
Svendborgvej 39D  
5260 Odense S  
Tél. +45 66 14 44 00  
Fax +45 66 14 44 50

**BRADY Espagne & Portugal**  
Diputación, 260  
08007 Barcelona, Espagne  
Tél. + 34 900 902 993  
Fax + 34 900 902 994

**BRADY Europe Centrale & Orientale**  
Na Pántoch 18  
831 06 Bratislava, Slovakia  
Tél. +421 2 3300 4800  
Fax +421 2 3300 4801

**BRADY France**  
Parc EURO CIT  
45, avenue de l'Europe  
59436 Roncq Cedex  
Tél. +33 (0) 3 20 01 08 70  
Fax +33 (0) 3 20 01 08 76

**BRADY Hongrie**  
Puskás Tivadar u. 4.  
2040 Budaörs  
Tél. +36 23 500 275  
Fax +36 23 500 276

**BRADY Italie**  
Via Degli Abeti 44  
20064 Gorgonzola (MI)  
Tél. +39 02 26 00 00 22  
Fax +39 02 25 75 351

**BRADY Moyen-Orient**  
PO BOX 18015  
Jebel Ali, Dubai, UAE  
Tél. +971 4881 2524  
Fax +971 4881 3183

**BRADY Norvège**  
Kjeller Vest 2  
2007 Kjeller  
Tél: +47 70 13 40 00  
Fax: +47 70 13 40 01

**BRADY Roumanie**  
World Trade Center  
Piata Montreal, nr 10  
Intrarea F, Etajul 1, Birou 1.16, Sector 1,  
Bucharest, 011469  
Tel: +40 21 202 3032  
Fax: +40 21 202 3100

**BRADY Royaume-Uni & Irlande**  
Wildmere Industrial Estate  
Banbury, Oxon – OX16 3JU, UK  
Tél. +44 (0) 1295 228 288  
Fax +44 (0) 1295 228 100

**BRADY Russie**  
Avrora Business Park, Office 2305  
82/2, Sadovnicheskaya Street  
115035 Moscow  
Tel: +7 495 225 93 62

**BRADY Suède**  
Vallgatan 5  
170 67 Solna  
Tél. +46 (0) 8 590 057 30  
Fax +46 (0) 8 590 818 68

**BRADY Turquie**  
Selvili Sok. No: 3/4  
4. Levent Istanbul 34330  
Tél. +90 212 264 02 20 / 264 02 21  
Fax +90 212 270 83 19

### BRADY DANS LE MONDE

Australie.....	612-8717-6300
Bésil.....	55-11-3686-4720
Canada.....	1-800-263-6179
Chine (Beijing).....	86-10-6788-7799
Chine (Shanghai).....	86-21-6886-3666
Chine (Wuxi).....	86-510-528-2222
Corée.....	82-31-451-6600
Etats Unis.....	1-800-537-8791
Hong Kong.....	852-2359-3149
Japon.....	81-45-461-3600
Amérique Latine.....	1-414-540-5560
Malaisie.....	60-4-646-2700
Mexique.....	525-399-6963
Nouvelle-Zélande.....	61-2-8717-2200
Philippines.....	63-2-658-2077
Singapour.....	65-6477-7261
Taiwan.....	886-3-327-7788
Thaïlande.....	66-2-793-9200

Votre partenaire



ZA de Lunézy - 1 Rue du Ruisseau Blanc  
91620 NOZAY

Tél : 01 64 49 51 51 - Fax : 01 69 01 21 32  
Email : sodistrel@sodistrel.com

[www.sodistrel.com](http://www.sodistrel.com)

[www.bradyeurope.com](http://www.bradyeurope.com)

