



## Conçues pour accomplir vos tâches



**BMP™ 51**  
LABEL MAKER

**BMP™ 53**  
LABEL MAKER

dotées de la technologie  Bluetooth®

# Conçues pour accomplir **vos tâches**

Pour vos besoins immédiats en matière d'étiquetage clair et durable, vous pouvez compter sur les étiqueteuses BMP™51 ou BMP™53 de Brady. Elles offrent une impression nette, une création facile, des tailles d'étiquette pratiques et la portabilité nécessaire pour les installations électriques et de datacom ainsi que pour l'étiquetage d'équipements et de sécurité.

## Réalisez vos tâches **plus rapidement.**

**Changez les consommables en quelques secondes.** Les cartouches prêtes à l'emploi et à chargement instantané contiennent le ruban et le matériau !

**Formatage automatique d'étiquette.** La technologie Smart Cell, intégrée dans les cartouches, permet à l'imprimante de formater correctement votre étiquette. Il vous suffit d'installer une cartouche et l'imprimante se charge du formatage.

**Rapidité d'impression.** Imprime à une vitesse de 25,4 mm par seconde, ce qui réduit considérablement le temps d'attente pour l'impression des étiquettes.

**Lame de coupe durable intégrée.** Vous disposez d'une lame de coupe auto-nettoyante qui peut couper aisément n'importe quel matériel tout en retenant l'étiquette jusqu'à ce que vous en ayez besoin.



## Réalisez vos tâches **plus facilement.**

**Option fonctionnement sur batteries pour utilisation portable.** Utilisez l'alimentation AC, AA-batterie et la batterie rechargeable au Lithium-Ion qui vous permet d'imprimer plus de 3000 étiquettes en une seule charge.

**Technologie sans fil.** La technologie Bluetooth® intégrée et la carte Wi-Fi en option fournissent des options d'impression sans fil.

**Puissance du logiciel.** Le logiciel LabelMark™ permet à l'imprimante de prendre en charge, entre autres : les code à barres, les symboles, l'horodatage, les graphiques importés et une sérialisation automatique de données.

**Matériaux d'étiquettes continus et prédécoupés.** Que vous ayez besoin d'étiqueter des câbles, des fils, des panneaux ou des équipements, vous pouvez le faire avec cette imprimante. 20 types de matériaux et plus de 130 pièces d'étiquettes sont disponibles.

**Largeur d'étiquettes allant jusqu'à 38,1 mm.** Réalisez de larges étiquettes facilement visibles à distance (ou réalisez des étiquettes continues de longueur allant jusqu'à 1 m).

**Aimant.** Gardez votre imprimante à portée de main. Utilisez l'aimant pour la fixer sur des panneaux de porte, des échelles métalliques ou sur toute surface métallique.

## Réalisez vos tâches **avec assurance**

**Étiquette durable.** Nos étiquettes ne s'estompent pas, ne bavent pas et ne se décrochent pas. Aussi, un seul étiquetage est nécessaire par objet.

**Une imprimante robuste sur laquelle vous pouvez compter.** Cette imprimante est adaptée au fonctionnement dans les environnements difficiles, à toutes températures et bénéficie d'une construction robuste qui a satisfait aux tests de chute.



# APPLICATIONS

## Identification électrique



Marqueurs de câbles et de fils auto-protégés



Marqueurs de borniers



Manchons pour marquage de fils PermaSleeve®

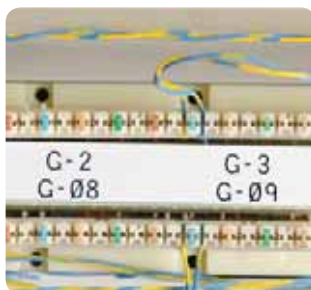


Étiquettes pour panneaux de contrôle et panneaux électriques

## Identification des installations datacom



Indicateurs de câble



Étiquettes pour baies de brassage et panneaux de connexion



Étiquettes pour boîtier de connexion



Marqueurs de câbles auto-protégés

## Identification de laboratoire



Étiquettes pour tubes cryogéniques



Étiquettes pour lamelles



Étiquettes pour cassettes d'inclusion



Étiquettes pour centrifugeuse et tubes PCR

## Identification de produit



Étiquettes pour surface rugueuse



Étiquettes infalsifiables



Étiquettes pour plaques signalétiques

## Identification d'équipements et de sécurité



Étiquettes pour équipement intérieur et extérieur et étiquettes de sécurité

# CARACTÉRISTIQUES



	BMP51	BMP53
Technologie d'impression	Transfert thermique	
Résolution de l'impression	300 dpi	
Vitesse d'impression	25,40 mm / sec	
Capacité de couleur	Impression monochrome	
Nombre maximal d'étiquettes par jour	250 étiquettes/jour	
Clavier	Clavier QWERTY haut de gamme	sans
Portabilité	Oui	
Poids	1.400 g	1.278 g
Alimentation	Batterie au lithium-ion et alimentation AC	
Connectivité PC	USB	
Impression autonome	Oui	Non
Options de connectivité	USB, Bluetooth & Ethernet en option, WiFi	
Étiquettes continues vs. étiquettes prédécoupées	Étiquettes continues et prédécoupées	
Matériaux pris en charge	plus de 130 références	
Largeurs de ruban	Étiquettes continues de largeurs de 12,7 à 38,1 mm / Gamme variée d'étiquettes prédécoupées	
Largeur max. de l'étiquette	38,00 mm	
Largeur max. d'impression	36,00 mm	
Longueur du rouleau d'étiquette	Jusqu'à 7,6 m	
Taille du texte	De 4 à 196 points	
Impression multilignes	Oui	
Rotation d'impression	Oui	
Sérialisation	Oui	
Code à barres	Oui	
Garantie	Garantie limitée d'un an incluse	

Référence	Description
BMP51 PRINTER KIT EU	Imprimante BMP51, batterie rechargeable au lithium-ion et adaptateur secteur/chargeur de batterie EU
BMP53 PRINTER KIT EU	Imprimante BMP53, batterie rechargeable au lithium-ion et adaptateur secteur/chargeur de batterie EU
BMP51 PRINTER KIT EU-LM	Imprimante BMP51, batterie rechargeable au lithium-ion, adaptateur secteur/chargeur de batterie EU et logiciel LabelMark™
BMP53 PRINTER KIT EU-LM	Imprimante BMP53, batterie rechargeable au lithium-ion, adaptateur secteur/chargeur de batterie EU et logiciel LabelMark™
BMP51 PRINTER KIT UK	Imprimante BMP51, batterie rechargeable au lithium-ion et adaptateur secteur/chargeur de batterie UK
BMP53 PRINTER KIT UK	Imprimante BMP53, batterie rechargeable au lithium-ion et adaptateur secteur/chargeur de batterie UK
BMP51 PRINTER KIT UK-LM	Imprimante BMP51, batterie rechargeable au lithium-ion, adaptateur secteur/chargeur de batterie UK et logiciel LabelMark™
BMP53 PRINTER KIT UK-LM	Imprimante BMP53, batterie rechargeable au lithium-ion, adaptateur secteur/chargeur de batterie UK et logiciel LabelMark™

L'imprimante est livrée avec une mallette de transport rigide, une batterie au lithium-ion rechargeable et un adaptateur secteur muni d'un cordon d'alimentation, un câble USB, des CD pilotes, un CD produit, un guide de démarrage rapide, un consommable MC-1500-595-WT-BK.

## ACCESSOIRES

Nous possédons une gamme d'accessoires permettant d'accélérer le processus de création d'étiquettes :

- Un aimant permettant de fixer l'imprimante aux panneaux de porte, aux échelles métalliques ou à toute surface métallique.
- Une batterie au Lithium-ion vous permettant d'imprimer plus de 3 000 étiquettes en une seule charge.
- Les options sans fil, Ethernet, USB ou Bluetooth vous offrent différentes possibilités de connecter votre imprimante en réseau où bon vous semble.

Référence	Description
UBP-Li-Ion-AC-EUR	Batterie au lithium-ion rechargeable avec adaptateur secteur/chargeur de batterie EU
UBP-Li-Ion-AC-UK	Batterie au lithium-ion rechargeable avec adaptateur secteur/chargeur de batterie UK
UBP-Li-Ion-AC-120V	Batterie au lithium-ion rechargeable avec adaptateur secteur/chargeur de batterie US
M50-MAGNET	BMP50 Aimant
M50-HC	BMP50 Valise rigide
M50-USB CABLE	BMP50 câble USB
BMP-UBP 12V	Batterie au lithium-ion rechargeable universelle
NET-BT	Carte réseau Brady Bluetooth
NET-WIFI	Carte réseau Brady - Bluetooth et WIFI
NET-LAN	Carte réseau Brady - Ethernet uniquement
NET- BT-WIFI-LAN	Carte réseau Brady - Bluetooth/WIFI/Ethernet
M50-71-AC-BC-EU	BMP50/71-adaptateur secteur/chargeur de batterie EU
M50-71-AC-BC-UK	BMP50/71-adaptateur secteur/chargeur de batterie UK
M50-71-AC-BC-120V	BMP50/71-adaptateur secteur/chargeur de batterie US
M50-BATT-TRAY	BMP50 boîtier pour 8 piles AA
LabelMark™ 5 Standard	Logiciel standard LabelMark™ 5 - CD-ROM



# Logiciel Brady Mobile

**Créez, modifiez et imprimez les étiquettes à l'aide de votre téléphone Android™.**

Présentation de « Brady Mobile » : la première application Brady pour la réalisation d'étiquettes sur le lieu de travail. Il suffit de télécharger Brady Mobile App sur votre smartphone Android pour réaliser rapidement et facilement des étiquettes, du bout des doigts. Vous n'avez pas besoin d'un ordinateur portable ou d'un autre appareil.

Grâce à Brady Mobile, vous pouvez utiliser votre smartphone Android pour réaliser les tâches suivantes :

- Concevoir une étiquette à partir de zéro
- Modifier une étiquette existante
- Créer et modifier des modèles d'étiquettes
- Imprimer sur vos étiqueteuses BMP™51 ou BMP™53 à l'aide de la technologie Bluetooth®

## Importation des fichiers Microsoft Excel®

Vous souhaitez utiliser Microsoft Excel pour créer des étiquettes à partir de données existantes ? Il vous suffit d'importer vos données d'Excel vers Brady Mobile App. Vous pouvez imprimer les étiquettes via le réseau sans fil à partir de votre appareil portable, à chaque fois que vous en avez besoin.

## Enregistrez les fichiers d'étiquettes sur votre appareil mobile

Tous les modèles de fichiers ou d'étiquettes que vous créez dans l'application peuvent être enregistrés sur votre appareil mobile afin de réaliser facilement et rapidement d'autres étiquettes, le moment voulu.

## Codage par code à barres, symboles et pictogrammes intégrés

Brady Mobile App prend en charge le codage par code à barres et intègre des centaines de symboles et pictogrammes que vous pouvez insérer dans vos fichiers d'étiquettes.

## Mises à jour automatiques (pas de frais de mise à niveau du logiciel !)

Brady Mobile App est mise à jour automatiquement lorsque de nouveaux modèles d'étiquettes, d'imprimantes et matériaux sont disponibles.



## Brady Mobile App comprend les types d'étiquettes suivants :

- Les étiquettes d'identification générale et de code à barres
- Les borniers
- Les blocs BIX
- Les panneaux de connexion
- Les blocs 110
- L'identification de fils et des câbles
- Etiquettes drapeaux
- Les blocs 66



## Téléchargement:

Ouvrez Android Market sur votre smartphone Android. Recherchez "Brady Mobile" et téléchargez l'application. Brady Mobile App est compatible avec le système d'exploitation Android, version 2.2 ou supérieure.



Scannez ce code QR pour accéder à Android Market et recherchez "Brady Mobile".

Microsoft Excel est une marque déposée de Microsoft Corporation.  
Android est une marque déposée de Google Inc





# LabelMark™ Logiciel d'étiquetage

Le logiciel LabelMark™ de Brady vous permet de créer facilement des étiquettes pour, entre autres, l'identification d'équipement, le marquage de composant, l'étiquetage des équipements de télécommunication et de datacom et les marqueurs de fil. Il permet aux utilisateurs de concevoir, modifier et imprimer leurs étiquettes Brady. Il s'intègre parfaitement avec les applications Microsoft® office, Autocad® et de nombreuses autres.

## Réalisez vos tâches à votre manière.

### Options sans fil, Ethernet, USB ou Bluetooth

Les étiqueteuses BMP™51/BMP™53 sont livrées avec une carte réseau Bluetooth activée qui ne peut fonctionner qu'avec Smartphone Android et Brady Mobile App.

Des options supplémentaires sont disponibles pour vous permettre de mettre en réseau l'étiqueteuse BMP™53 de Brady, rendant ainsi l'impression facile et rapide sur les étiqueteuses BMP™51/BMP™53 et sans requérir une connexion physique à plusieurs PC. Cette possibilité vous permet de mettre en réseau votre imprimante où bon vous semble.



#### Options de carte réseau :

- Ethernet uniquement
- WiFi + Bluetooth
- WiFi + Bluetooth + Ethernet



## Cartouches à insertion aisée

#### Cartouches faciles à charger dotée de la technologie « Anti-jam ».

- Déposer et imprimer : la cartouche à recharge rapide vous permet de changer le ruban et les étiquettes en une seule étape rapide.
- Le mécanisme de blocage empêche les étiquettes de se rétracter dans la cartouche.
- Accès facile à la cartouche pour effectuer des changements rapides.

#### Matériaux de ruban et d'étiquette contenus dans une seule cartouche

- Installez ou retirez le ruban et le matériau en une seule étape facile.
- Vous n'avez plus à vous soucier d'associer le ruban approprié à vos matériaux.
- Le ruban et le matériau s'épuisent au même moment (moins de gaspillage !).



#### Le saviez-vous ?

L'étiqueteuse BMP™53 est dotée d'une fonction intégrée de rétention d'étiquette. Vos étiquettes ne tomberont pas de l'imprimante, même après les avoir coupées. Dotée de l'accessoire magnétique et de l'application Brady pour téléphone portable, elle constitue la solution parfaite pour vos tâches d'étiquetage réalisées sur le lieu de travail.

## Matériaux d'identification pour installation datacom, installations électriques, identification de produits, d'équipements et de sécurité.

B #	Matériau	Description	Plage de températures	Homologations et conformité
B-109	Repères en polyéthylène	Polyéthylène avec laminage croisé avec une bonne résistance à la déchirure et une excellente performance par temps froid.	-40°C à 80°C	RoHS
B-342	Manchons de repérage de fils PermaSleeve®	Manchon 3:1 pour marquage de fils thermorétractable. S'ajuste parfaitement autour du fil pour l'identification et la protection. Résistant à l'abrasion et ininflammable. Les manchons répondent aux normes définies pour les matériaux physiques et isolants : SAE-AMS-DTL23053/5C (Classe 1), SAE-AS-81531, MIL-STD-202, conforme à la directive RoHS. A satisfait aux tests des normes ASTM E162, ASTM E662.	-55°C à 135°C	UL, RoHS
B-351	Étiquettes en vinyle inviolable	Matériau en vinyle blanc avec finition mate et adhésif permanent. Le matériau résistant à l'altération se fissure, indiquant les signes d'usure du produit et évitant ainsi le retrait de l'intégralité de l'étiquette. Usez de prudence lors du retrait du revêtement car le matériau est fragile. Convient pour les plaques signalétiques et les plaques de série.	-40°C à 80°C	RoHS
B-412	Repères en polypropylène	Matériau épais en polypropylène utilisé pour l'identification des baies de brassage et des panneaux de connexion. Offre une excellente qualité d'impression. Lisibilité et importante résistance à la traction.	-40°C à 100°C	RoHS
B-422	Étiquettes en polyester	Film pour étiquettes blanches avec finition brillante et 2 mils d'adhésifs pour une application sur des surfaces rugueuses. Conçu pour résister aux solvants. Homologué UL pour les surfaces communément utilisées dans la fabrication des panneaux solaires. Le produit est également utilisé pour l'identification des composants, des étiquettes de bloc de perforation et de panneaux de connexion ainsi que pour la localisation d'équipements et d'inventaire	-40°C à 100°C	UL, CSA, RoHS
B-427	Étiquettes en vinyle auto-protégé	Les étiquettes auto-protégées en vinyle incluent une zone d'impression blanche et une extrémité transparente à enrouler autour de la légende imprimée. Cette extrémité joue le rôle de film laminant. Résistance supérieure à l'abrasion, aux solvants, eau et huile.	-80°C à 70°C	UL, RoHS
B-428	Étiquettes en polyester métallisé	Résistantes aux solvants et aux températures variables. Excellentes pour les applications sur les plaques signalétiques et de série, offrant une identification de qualité avec un fini à l'apparence métallique. Polyester métallisé imprimable par transfert thermique avec finition mate.	-40°C à 120°C	UL, CSA, AGA, RoHS
B-483	Étiquettes adhésives en polyester ultra résistantes	Étiquette de transfert thermique en polyester blanc avec finition brillante et ultra-adhésif. Particulièrement conçue pour des applications sur des revêtement poudre et à faible énergie de surface.	-40°C à 120°C	UL, CSA, RoHS
B-498	Étiquettes en tissu vinyle repositionnables	Étiquette en tissu vinyle repositionnable pour marquage de fils, câbles et composants. L'adhésif et le matériau en tissu offrent une excellente résistance à la rupture. Elle se repositionne et se retire facilement.	-80°C à 80°C	UL, RoHS
B-499	Étiquettes en tissu nylon	Le tissu nylon avec adhésif permanent favorise l'étiquetage dans des environnements chauds, froids, huileux et poussiéreux. Idéal pour le marquage de fils et de câbles, de composant électronique, pour l'identification de flacons de laboratoire et l'étiquetage en général.	-196°C à 90°C	UL, CSA, HF, RoHS
B-584	Ruban de vinyle réfléchissant	Matériau idéal pour une utilisation dans des conditions de faible luminosité.	-40°C à 82°C	RoHS
B-595	Ruban de vinyle intérieur/extérieur	Vinyle durable, faiblement rétractable et doté d'un puissant adhésif. Convient aux surfaces irrégulières, arrondies, rugueuses et très texturées (blocs de béton, bois irrégulier, matières plastiques texturées, tuyaux garnis d'une chemise en papier, surfaces à revêtement de poudre). Adhère aussi à des éléments à faible énergie de surface (tuyauterie en PVC, coffrets pour équipement moulé par soufflage, matières plastiques ABS, matières plastiques recyclées).	-40°C à 82°C	RoHS

## Laboratory ID Materials

B #	Matériau	Description	Plage de températures	Homologations et conformité
B-425	Étiquettes en polypropylène	Étiquettes en polypropylène blanc mat avec une résistance excellent au solvant.	-70°C à 100°C	UL, CSA, RoHS
B-427	Étiquettes en vinyle auto-protégé	Adhésif acrylique permanent, auto protégé, écriture manuelle possible. Adapté aux applications utilisant de l'azote liquide et à l'identification de cryotubes si l'étiquette est enroulée autour de celui-ci. Utilisable jusqu'à -196°C si le matériau est enroulé autour du tube et recouvre l'étiquette dans sa totalité.	-80°C à 70°C	UL, RoHS
B-432	Étiquettes en polyester	Polyester transparent, résistant à l'exposition au xylène et autres produits chimiques couramment utilisés dans les procédés de coloration de lames.	-40°C à 100°C	UL, CSA, RoHS
B-461	Étiquettes en polyester auto-protégé	Étiquette en polyester dotée d'une zone d'impression de transfert thermique blanche et d'une extrémité auto-protégée transparente. Adaptée aux environnements de laboratoire y compris les applications d'azote liquide et les autoclaves. Elle offre une excellente résistance aux tâches et aux solvants et sert à l'identification des tubes et flacons	-196°C à 130°C	RoHS
B-481	Étiquettes en polyester StainerBondz™	Polyester blanc, résistant à l'exposition de xylène et autres produits chimiques couramment utilisés dans le processus de coloration.	-80°C à 130°C	RoHS
B-482	Étiquettes en polyester blanc mat	Le matériau d'identification B-482 utilisé avec le ruban d'impression R6400, fournit une durabilité, une qualité d'impression et une précision nécessaires aux laboratoires d'histologie et de pathologie anatomique. Résistant à la paraffine et aux solvants.	jusqu'à 35°C	RoHS
B-488	Étiquettes en polyester blanc mat	Étiquette en polyester de résistance modérée aux agents chimiques. Résiste pendant une courte durée au xylène, au DMSO, et à l'éthanol. Elle peut être utilisée pour l'identification des lamelles de base.	-80°C à 120°C	UL, CSA
B-490	Étiquettes en polyester FreezerBondz™	Lorsqu'elle est enroulée autour d'elle-même d'environ 3 mm, elle peut être appliquée sur des flacons et des tubes congelés ou à température ambiante. Elle est aussi idéale pour l'étiquetage des surfaces plates et réfrigérées. Elle peut être stockée dans l'azote liquide ou dans des congélateurs et résiste aux autoclaves et aux chaudières à bain-marie.	-196°C à 120°C	RoHS
B-492	Étiquettes en polyester FreezerBondz™	Elles peuvent s'appliquer sur des flacons et des tubes givrés et congelés ou à température ambiante sans nécessiter de superposition. Extrêmement fines, permettant de s'adapter aux bacs et centrifugeuses de petite taille. Elles peuvent être stockées dans l'azote liquide ou dans des congélateurs et elles résistent aux autoclaves et aux chaudières à bain-marie.	-196°C à 120°C	RoHS
B-498	Étiquettes en tissu vinyle repositionnables	Étiquette en vinyle repositionnable pour une nouvelle identification du post-traitement des cassettes d'inclusion ou d'autres applications requérant le retrait des étiquettes.	-40°C à 80°C	UL, RoHS
B-499	Étiquettes en tissu nylon	Matériau en tissu nylon de confection épaisse en vue d'un traitement facile, mais très adaptable. Peut être utilisé sur du polypropylène dans l'azote liquide ou en température négative; résistant aux autoclaves.	-196°C à 90°C	UL, HF, CSA, RoHS

## Réalisez vos tâches en dépensant moins grâce aux kits Brady.



### Kit - Application datacom

Tout ce dont vous avez besoin pour démarrer votre étiquetage datacom.

BMP51: référence 710928 (EUR) ou 710929 (UK) BMP53: référence 710937 (EUR) ou 710938 (UK) contient:

- L'imprimante BMP51 ou BMP53, mallette de transport rigide, câble USB, batterie rechargeable au lithium-ion et adaptateur secteur/chargeur de batterie
- Aimant
- Le logiciel Brady LabelMark™ 5
- Les marqueurs de câbles auto-protégés (M-18-427)
- Étiquettes pour identification de baies, châssis et identification générale (MC-375-422)
- Étiquettes d'identification générale (MC-1500-595-WT-BK)



### Kit - Application électrique

Ce kit inclut une gamme variée de matériel de marquage de fils et de câbles.

BMP51: référence 710930 (EU) ou 710931 (UK) BMP53: référence 710939 (EUR) ou 710940 (UK) contient:

- L'imprimante BMP51 ou BMP53, mallette de transport rigide, câble USB, batterie rechargeable au lithium-ion et adaptateur secteur/chargeur de batterie
- Aimant
- Le logiciel Brady LabelMark™ 5
- Étiquettes à enrouler pour fils et câbles (M-132-499)
- Les marqueurs de fils auto-protégés (M-115-427)
- Étiquettes d'identification générale (MC-1500-595-WT-BK)



### Kit - Application laboratoire

Ce kit permet d'identifier avec précision les échantillons dans votre laboratoire.

BMP51: référence 710932 (EU) ou 710933 (UK) BMP53: référence 710941 (EUR) ou 710942 (UK) contient:

- L'imprimante BMP51 ou BMP53, mallette de transport rigide, câble USB, batterie rechargeable au lithium-ion et adaptateur secteur/chargeur de batterie
- Le logiciel Brady LabelMark™ 5
- Étiquettes pour flacons et tubes (M-122-461)
- Étiquettes pour plaques de puits (M-131-499)
- Étiquettes d'identification générale (MC-1500-595-WT-BK)



Consultez notre catalogue en ligne pour obtenir des informations relatives aux matériaux et références à l'adresse [www.bradyeurope.com/BMP51](http://www.bradyeurope.com/BMP51)



WHEN PERFORMANCE MATTERS MOST™

BRADY Allemagne  
Büchenhöfe 2  
63329 Egelsbach  
Tél. +49 (0) 6103 7598 660  
Fax +49 (0) 6103 7598 670

BRADY Afrique  
PO BOX 18015  
Jebel Ali, Dubai, UAE  
Tél. +971 4 881 2524  
Fax. +971 4 881 3183

BRADY Benelux  
Industriepark C/3  
Lindestraat 20  
9240 Zele, Belgium  
Tél. +32 (0) 52 45 78 11  
Fax +32 (0) 52 45 78 12

BRADY Danemark  
Svendborgvej 39D  
5260 Odense S  
Tél. +45 66 14 44 00  
Fax +45 66 14 44 50

BRADY Espagne & Portugal  
Calle Aragón 271  
08007 Barcelona, Spain  
Tél. +34 900 902 993  
Fax +34 900 902 994

Brady Europe Centrale & Orientale  
Na Pántoch 18  
831 06 Bratislava, Slovakia  
Tél. +421 2 3300 4800  
Fax +421 2 3300 4801

BRADY France  
Parc EUROCIT  
45, avenue de l'Europe  
59436 Roncq Cedex  
Tél. +33 (0) 3 20 76 94 48  
Fax +33 (0) 3 20 76 76 06

BRADY Hongrie  
Puskás Tivadar u. 4.  
2040 Budaörs  
Tél. +36 23 500 275  
Fax +36 23 500 276

BRADY Italie  
Via Pitagora 18  
20128 Milano  
Tél. +39 02 26 00 00 22  
Fax +39 02 25 75 351

BRADY Moyen-Orient  
PO BOX 18015  
Jebel Ali, Dubai, UAE  
Tél. +971 4881 2524  
Fax +971 4881 3183

BRADY Norvège  
Lerstadveien 506  
6018 Ålesund  
Tél. +47 70 13 40 00  
Fax +47 70 13 40 01

BRADY Royaume-Uni & Irlande  
Wildmere Industrial Estate  
Banbury, Oxon – OX16 3JU, UK  
Tél. +44 (0) 1295 228 288  
Fax +44 (0) 1295 228 100

BRADY Suède  
Vallgatan 5  
170 67 Solna  
Tél. +46 (0) 8 590 057 30  
Fax +46 (0) 8 590 818 68

BRADY Turquie  
Selvili Sok. No: 3/4  
4.Levent Istanbul 34330  
Tél. +90 212 264 02 20 / 264 02 21  
Fax +90 212 270 83 19

### BRADY DANS LE MONDE

Australie ..... 612-8717-6300  
Brésil ..... 55-11-3686-4720  
Canada ..... 1-800-263-6179  
Chine (Beijing) ..... 86-10-6788-7799  
Chine (Shanghai) ..... 86-21-6886-3666  
Chine (Wuxi) ..... 86-510-528-2222  
Corée ..... 82-31-451-6600  
Etats Unis ..... 1-800-537-8791  
Hong Kong ..... 852-2359-3149  
Japon ..... 81-45-461-3600  
Amérique Latine ..... 1-414-540-5560  
Malaisie ..... 60-4-646-2700  
Mexique ..... 525-399-6963  
Nouvelle-Zélande ..... 61-2-8717-2200  
Philippines ..... 63-2-658-2077  
Singapour ..... 65-6477-7261  
Taiwan ..... 886-3-327-7788  
Thaïlande ..... 66-2-793-9200

Votre partenaire



1 Rue du Ruisseau Blanc  
ZA de Lunézy  
91620 NOZAY

Tél : 01 64 49 51 51 - Fax : 01 69 01 21 32  
Email : [sodistrel@sodistrel.com](mailto:sodistrel@sodistrel.com)

[www.sodistrel.com](http://www.sodistrel.com)